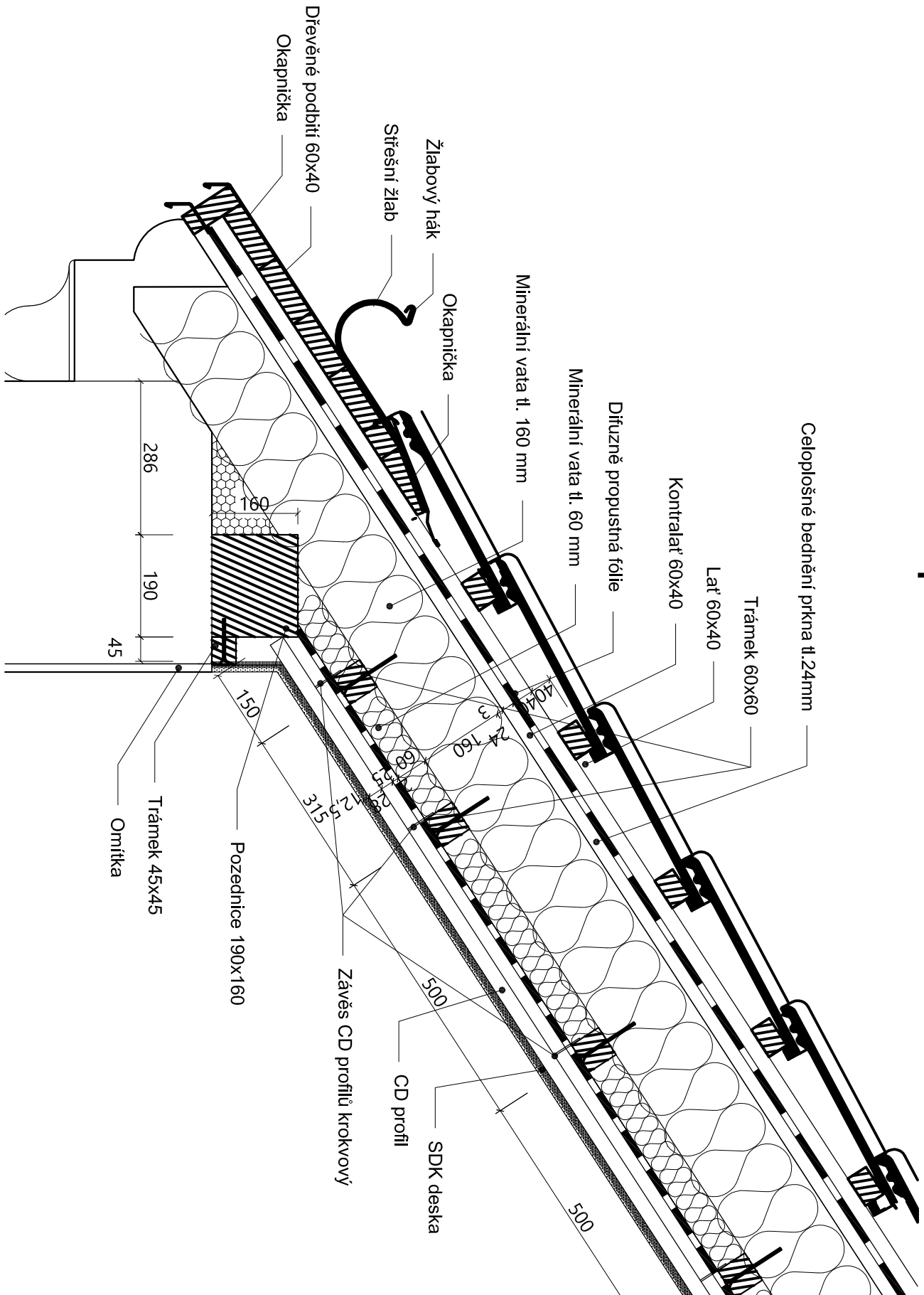
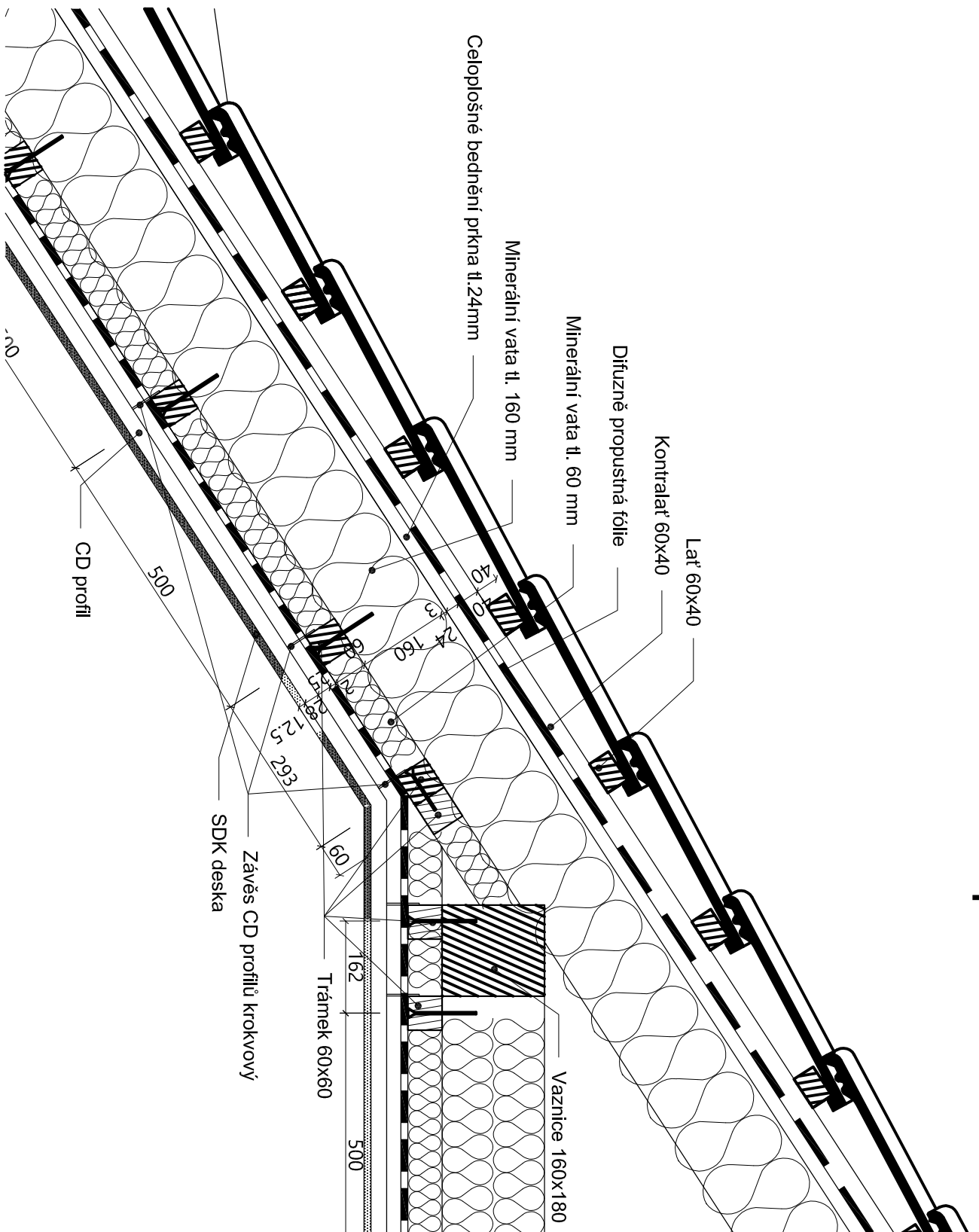


Detail 1 - Řešení u pozednice



Detail 2 - Řešení v místě sloupku a vaznice



LEGENDA MATERIÁLŮ:

KONSTRUKCE JSOU KÓTOVÁNY VČETNĚ POVRCHOVÝCH ÚPRAV

STÁVAJÍCÍ KONSTRUKCE - ZDIVO (PŘEVÁŽNĚ CP) NA MVC; BETONOVÉ KONSTRUKCE SCHODIŠŤ A BALKONU

STÁVAJÍCÍ KONSTRUKCE PŮDNÍ VESTAVBY - DŘEVĚNÝ RÁM SE ZÁKLOPEM

KONSTRUKCE U KTERÝCH NEBYLO MOŽNÉ PROVÉST PŘESNÉ ZAMĚŘENÍ

PŘEDPOKLÁDANÝ ROZSAH ZÁKLADOVÝCH KONSTRUKCÍ OBJEKTU VČETNĚ

1

MINERÁLNÍ VATA TL. 180, 160, 60 MM

POZNÁMKY K VÝKRESU:

všechny kóty na výkrese jsou v mm, výškové kóty (praporec a rámeček) jsou v m; 0,000 ± 200,500 m n.m. (souřadný systém B.p.v.) - odpovídá přibližně stávající úrovni podlahy ve vstupu do objektu (místnost č. 1.01)

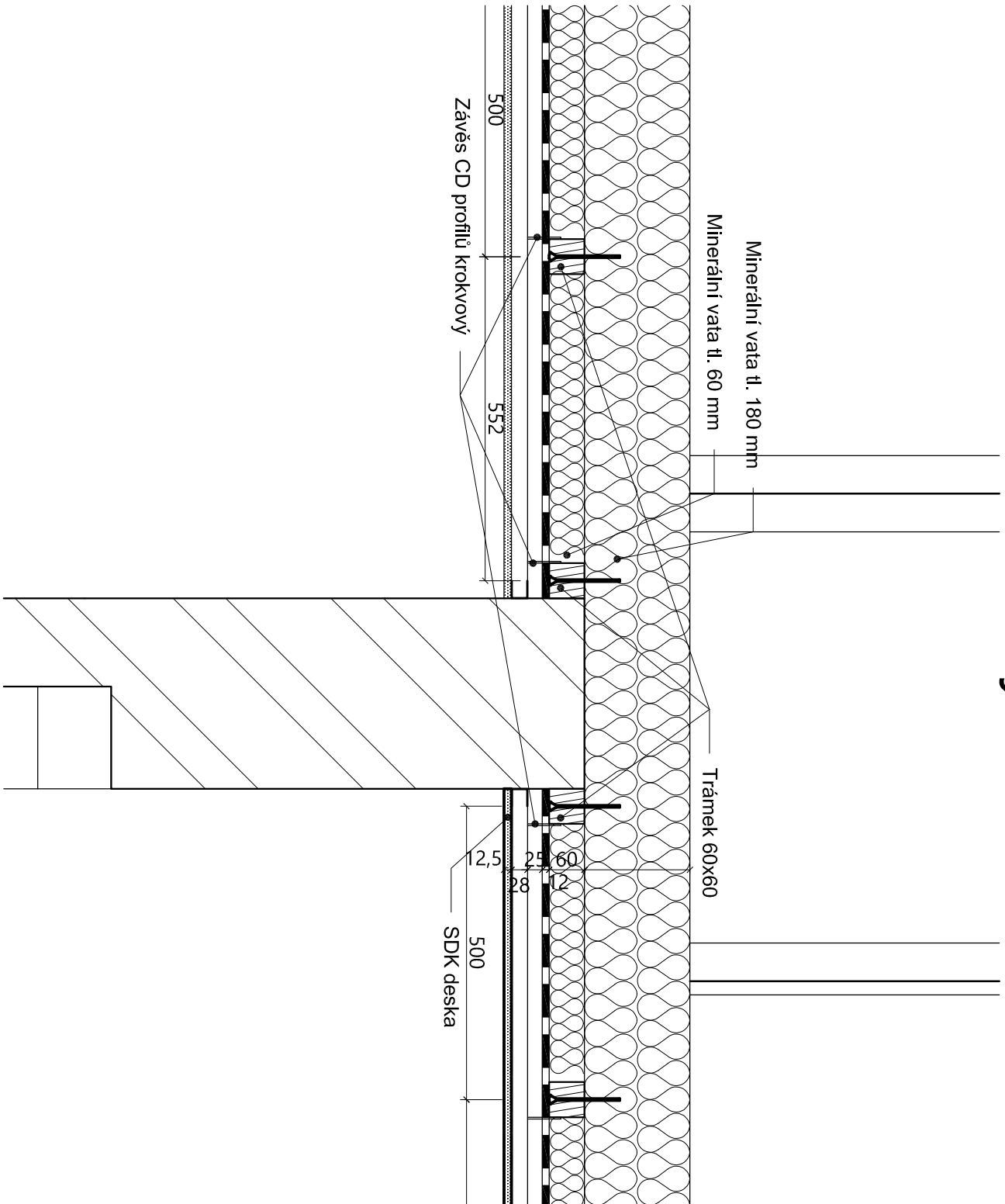
POZN. 1: PŘI ZAMĚŘENÍ NEBYLO MOŽNÉ PROVĚST KONSTROLU SKLADEB VODOROVNÝCH KONSTRUKCÍ (NÁV. (S1). SKLADBA (S3). BYLA ODVOZENA ZE SONDY Č. 1 A ZE SKLADBY (S2) - SONDA Č. 4.

POZN. 2: KONSTRUKCE PŮDNÍ VESTAVBY JE VYBUDOVÁNA Z DŘEVĚNÉHO KONSTRUKCÍ S PŘEDPOKLÁDANOU

ΟΜΙΤΝΟΥΤΥ ΒΑΡΕΝΝΟΥ ΟΜΙΤΚΟΥ.

POZN. 3: ZÁBRADÍ BALKONU A SCHODIŠTĚ JSOU V ŘEZU ZOBRAZENY POUZE SCHEMATICKY KVŮLÍ PŘEHLEDNOSTI.

Detail 3 - Řešení u stěny



Veškerá práva vyhrazena. Tento výkres je důležitým vlastnictvím firmy TOLZA spol. s r. o.	
Investor:	Město Ivančice, Palácového náměstí 196/6
Stupeň:	DPS
Architekt:	Zodp. projektant: Kontroloval: Vypracoval: Simona Dvořáková
.....	Ing. arch. Jiří Gerz, Ph.D., DPA, Jaroši Křupka
Zakázka:	681 Kounická 70 Zateplení Ivančice Kounická 70, Ivančice - p.č. 60/6
Objekt:	SO01 - stavební úpravy
Obsah:	D.1.1. Architektonické a stavebně technické řešení Detail střechy
	Císlo výkresu: D.1.1.35